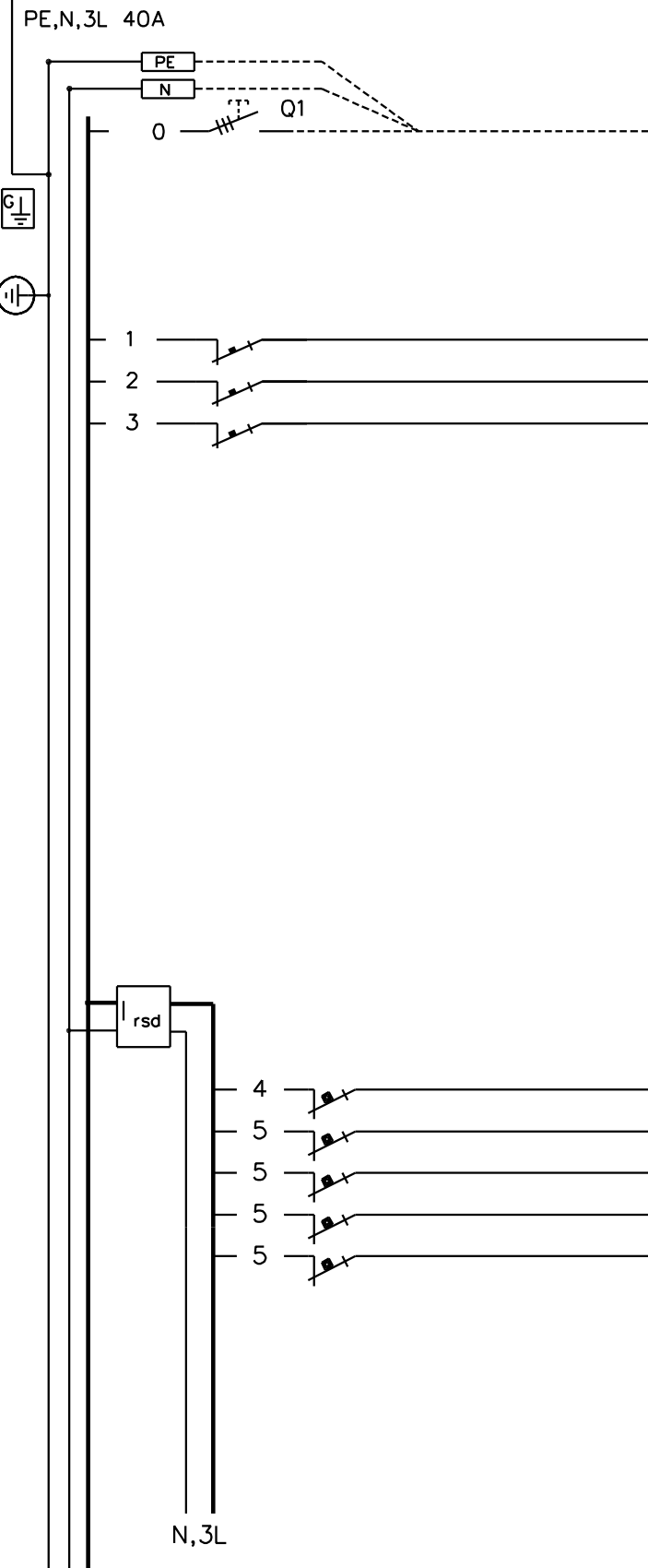
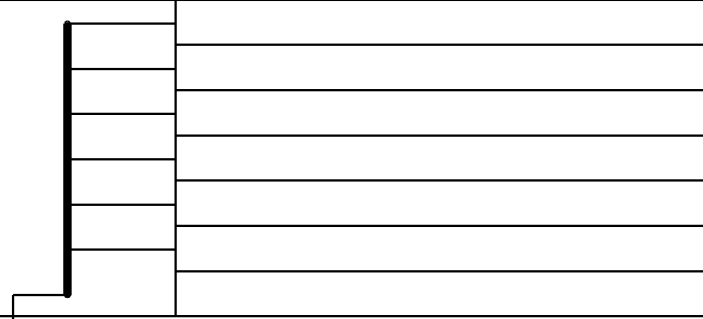
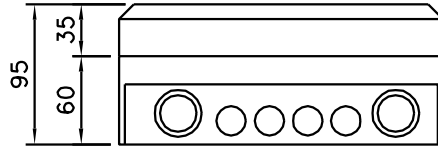
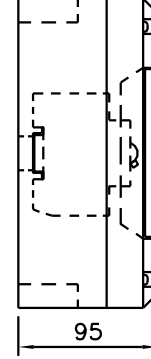
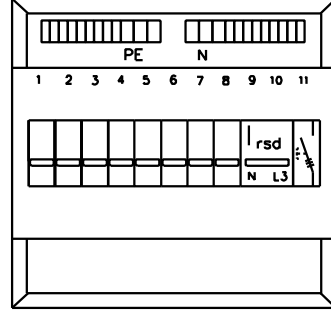
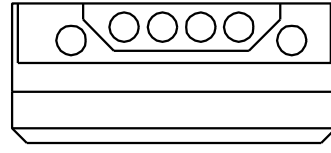


Keskuksen nimellisarvot
EN 60 439-1 ja EN 60 439-3

Tyyppi	ESIM. EHPSV 122.09				
EAN numero					
Nimellisvirta	I_N	40	A	I_N	A
Nimellisjännite	$U_e(-U_i)$	400	V	$U_e(-U_i)$	V
Kotelointi lka	IP 30 D				
Liittymisteho			kW		
Mosso	2,2		kg		

Nimellisvirta, piirit:	I_N	...20 A max.
Terminen nimelliskestovirta:	I_{cw}	< 10 kA
Nimellinen tasoitus-kerroin	2...3 varoketta/vaihe:	0,8
	3...4 varoketta/vaihe:	0,7
	≥10 varoketta/vaihe:	
Nimellistajuuus:	50 Hz	
Suojaus sähköiskuilta:	Suojaluokka II	
Maadoitusjärjestelmä:	TN- järjestelmä	
Ympäristöolot:	Normaalit, kohdan 6.1 mukaiset	
EMC-käyttöympäristö:	1 ja 2	

Pääpotentialintasauskisko, ei keskuksessa



Kaavio	Nimitys	A/A	Laji	mm ²
	Nousujohto PK:LTA			
	VALAISTUS AT+VAR	10		
	VALAISTUS AUTOKATOS	10		
	VARALLA	16		
	Vikavirtasuojakytkin, 25A/30mA			
	AUTOPISTORASIAKOTELO	16		
	AUTOPISTORASIAKOTELO	16		
	PISTORASIA, ULKO	16		
	PISTORASIA, VAR	16		
	PISTORASIA, AT	16		

Mittakaava	Lehti	Lehdistä
	1	1
Piiustusnumero		SÄH - 5.3

Rakennuskohteen nimi ja osoite
OMAKOTITALO TIKKA
KUTOMOKATU
05800 HYVINKÄÄ

Pvm.	30.04.2008
Muutos	
Teki	AS
Tark.	
Koodi	

Piiustusloji
PÄÄKAAVIO + KOKOONPANOKUVA
Piiustuksen sisältö
RYHMÄKESKUS RK2

